



FUTURA *PRO* ONE

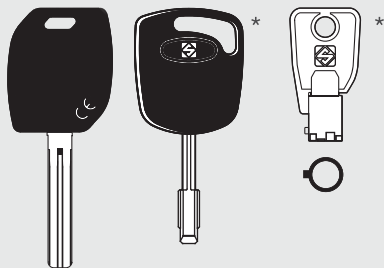
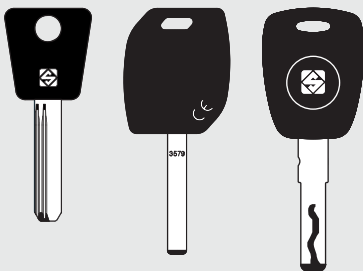
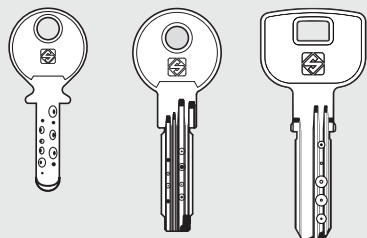
Futura Pro One

Futura Pro One è la duplicatrice elettronica con tablet integrato in grado di cifrare tutti i tipi di chiavi laser e punzonate

Pensata e progettata per ridurre al minimo le dimensioni garantendo la massima praticità d'uso, Futura Pro One è caratterizzata da procedure di taglio guidate e un design compatto, rendendola lo strumento ideale per duplicatori inesperti e specialisti che offrono servizi di riparazione e installazione in loco e necessitano di una macchina facilmente trasportabile. Ancora più veloce e più performante, Futura Pro One si contraddistingue per la qualità del taglio, le piccole dimensioni e il rapido accesso al più ampio database di chiavi al mondo attraverso il tablet in dotazione.

Futura Pro One

Futura Pro One è la macchina duplicatrice elettronica per chiavi laser e punzonate.



* Chiavi cifrate con accessori opzionali



Futura Pro One è stata progettata e prodotta nel completo rispetto delle direttive marchio CE.

Cicli di taglio più veloci

Futura Pro One è caratterizzata da cicli di taglio più veloci grazie al motore fino a 3 volte più potente e alla fresa che raggiunge una velocità di 12100 giri/min. Il nuovo tablet e le nuove componenti elettroniche assicurano tempi di risposta più rapidi e un complessivo miglioramento delle performance della macchina.

Stazione di taglio ottimizzata e flessibile

Futura Pro One è dotata di una stazione di taglio ottimizzata per la cifratura di chiavi laser e punzonate. La particolare forma a coda di rondine della stazione di taglio agevola l'installazione di morsetti e adattatori, consentendo di cifrare anche chiavi tubulari e chiavi di tipo Kaba® ExperT e Ford®. La vasta gamma di accessori opzionali amplia ulteriormente le potenzialità della macchina.

Pratica e facile da usare

Futura Pro One è controllata da un tablet touch-screen da 10" rimovibile che guida l'utente passo passo nelle operazioni di duplicazione della chiave (ad es. selezione di marca, modello e anno delle chiavi auto, scelta della fresa, del morsetto, ecc.). Il tablet integra le principali funzioni e dati del Software Silca, e comprende un'estesa gamma di schede e tabelle di codici per chiavi laser e punzonate.

Controllo del processo anche a distanza

Le luci a led cambiano colore a seconda dello stato di lavoro della macchina per un immediato controllo da parte dell'utente:

- bianco: la macchina è pronta per il taglio;
- giallo: la macchina sta cifrando una chiave;
- verde: la cifratura è completa.



Area porta-utensili sopra la macchina

Hardware più resistente e connettività migliorata grazie alle 2 porte USB

Tutte le viti esposte sono in acciaio inox garantendo una migliore resistenza all'usura e una maggiore durata. La macchina è dotata di 2 porte USB sul retro: una per la ricarica completa della batteria del tablet e una per la connessione tethering così Futura Pro One e tablet possono rimanere collegati e operativi anche quando la connessione Wi-Fi viene



Cifratura chiave laser



Cifratura chiave punzonata

Taglio chiavi laser e punzonate

- Decodifica per contatto elettrico.
- Tastatore estraibile.
- Morsetto con ganasce intercambiabili di facile posizionamento per una rapida installazione ed un significativo risparmio sull'acquisto di accessori.
- Le ganasce utilizzate su Futura Pro One sono compatibili con il morsetto della nuova Futura Pro One. Le ganasce di Futura Pro One sono compatibili anche con quelle di Futura Pro e Triax Pro.
- Taratura automatica del decodificatore e della stazione di taglio.

SILCA S.p.A. Via Podgora, 20 (Z.I.) - 31029 Vittorio Veneto (TV) - Italy
Telephone +39 0438 9136 Fax +39 0438 913800

www.silca.biz



Porta-fresini integrato



Ganasce intercambiabili

persa o è instabile. La seconda porta può essere utilizzata per il collegamento di una penna USB (in dotazione) per l'importazione in macchina di tabelle di codici o aggiornamenti software.

Compatta e portatile

Futura Pro One è compatta, leggera e facile da trasportare. Dotata di presa ergonomica e schermo protettivo che si richiude all'interno del corpo macchina, è perfetta per negozi di piccole dimensioni e furgoni.

Funzionale e di design

Silca pone da sempre massima attenzione non solo all'elevata qualità dei suoi prodotti, ma anche al loro design. Il nuovo stile "total black" di Futura Pro One è fine e immediatamente riconoscibile. Fra i dettagli rinnovati: il tappetino dell'area porta-oggetti sopra la macchina e la copertura del motore in acciaio lucido. Il porta-fresini incorporato rende l'area di lavoro ordinata ed efficiente.



Il supporto del tablet è agganciato sopra la macchina ed è inclinabile. Il tablet può anche essere posizionato sopra il tavolo di lavoro di fianco alla macchina

Nuove funzioni software

Ricerca semplificata scheda di taglio chiavi veicolo

Trovare la corretta scheda di taglio delle chiavi veicolo è ora più facile e veloce con la "Ricerca semplificata". È sufficiente inserire le prime lettere di marca e modello del veicolo di interesse per attivare il suggerimento del software, così non sarà più necessario compilare manualmente l'intero campo.

Anteprima del taglio

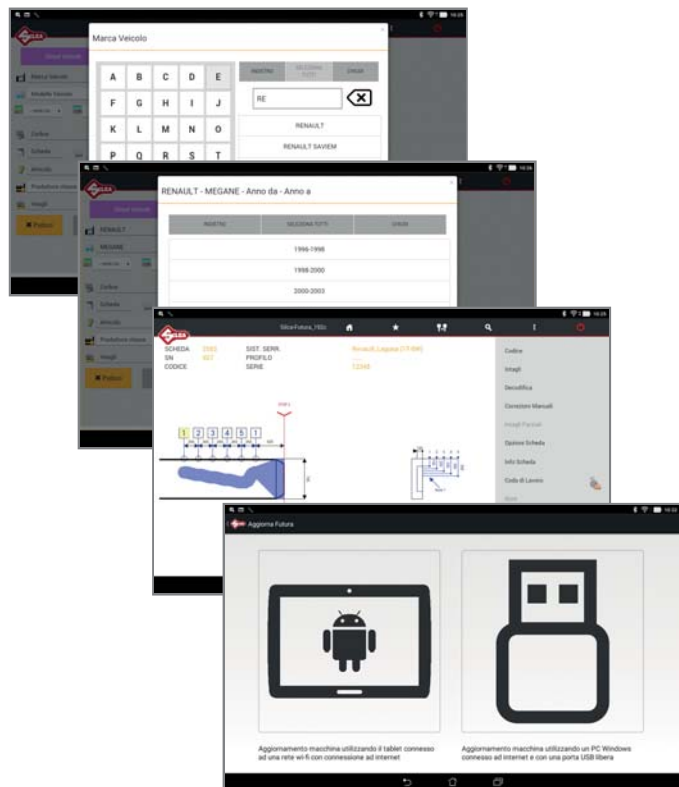
L'anteprima del risultato di taglio consente di verificare ed eventualmente correggere la cifratura su chiavi laser usurate.

Procedura guidata di aggiornamento

Rimanere al passo con i continui aggiornamenti di Futura Pro One è ancora più facile che in passato grazie alla nuova procedura guidata. Il software guida l'utente passo passo in tutte le operazioni di aggiornamento della macchina (via Wi-Fi, via web tramite Silca Remote Service e via ethernet).

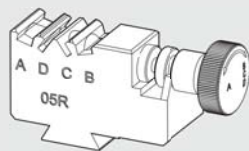
Accensione rapida

La macchina si accende più rapidamente grazie al potenziamento delle componenti elettroniche.

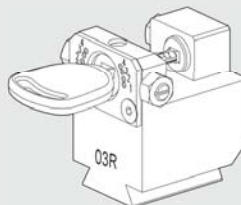


Accessori opzionali

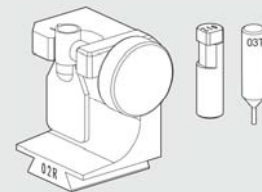
L'ampia gamma di morsetti, ganasce, frese e adattatori opzionali consente di cifrare chiavi speciali, come le chiavi di tipo Abus®, Assa®, BKS®, CES®, Cisa®, Dom®, Iseo®, Kaba®, Keso®, Magnum®, Meroni®, MG Monti®, Mul.T.Lock®, Pfaffenhain®, Securemme®, STS®, Vachette®, Viro®, Wilka®, Winkhaus®, Huf®, Witte®, BMW®, Ford®, Mercedes®, e chiavi tubolari.



Morsetto 05R
per chiavi tipo
Kaba® Expert



Morsetto 03R
per chiavi tipo Ford®
(Valeo® e Tibbe®)



Morsetto 02R
per chiavi tubolari

Ulteriori accessori opzionali disponibili. Per maggiori dettagli, visita il nostro sito

In conformità alle disposizioni legali in vigore relative alle proprietà industriali, informiamo che i marchi o le denominazioni commerciali citate nel nostro documento sono di proprietà esclusiva dei fabbricanti di serrature e degli utilizzatori autorizzati. Questi marchi o denominazioni commerciali sono indicati a titolo di semplice informazione, con lo scopo di riconoscere velocemente a quali serrature le nostre chiavi sono destinate. Questo documento è esclusivamente riservato ai professionisti della riproduzione chiavi, che utilizzano i prodotti Silca. / Le illustrazioni e i dati tecnici dei prodotti contenuti nel documento debbono considerarsi indicativi. Silca si riserva il diritto, ferme restando le caratteristiche essenziali dei prodotti, di apportare tutte le modifiche che ritiene necessarie e opportune al fine di migliorare la qualità dei prodotti. Tutti i disegni e le fotografie sono di proprietà di Silca, ogni riproduzione anche parziale, senza autorizzazione scritta di Silca S.p.A. è vietata secondo termini di legge. Per qualsiasi controversia competenti sono gli Uffici Giudiziari dove ha sede l'Azienda, con espressa esclusione di qualsiasi altro foro.





Dati Tecnici

Alimentazione elettrica	Macchina: 24V d.c.- 5,5 Amp. - 55W Alimentatore: 90/264V a.c. - 50/60Hz - 220W MEANWELL GS220A24-R7B
Motore fresa	24V d.c.
Fresino cilindrico (cifrature punzonate)	01D, in acciaio super rapido HSS
Fresino cilindrico (cifrature laser)	01LW, in metallo duro con rivestimento AlCrN
Velocità utensile	12100 giri/min
Movimenti	su 3 assi (con boccole speciali) azionati da motori passo-passo (su guide a rullini rettificate)
Morsetto	01R, rimovibile e corredato di ganasce intercambiabili (01J e 02J)
Corse carrello	asse X: 30 mm, asse Y: 50 mm, asse Z: 27 mm
Dimensioni	larghezza: 318 mm, profondità: 413 mm, altezza con tablet e supporto: 522 mm (senza tablet e supporto: 340 mm)
Peso	17 Kg

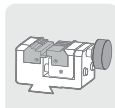
Futura Pro One - Plus



Ciclo di taglio rapido



Tablet in dotazione



Stazione di taglio ottimizzata



Compatta e leggera



Software di facile utilizzo



Controllo immediato del processo di lavoro



Qualità e design Silca