

Engraving



Kit Engraving per Futura e Futura Pro

Kit Engraving

Rendi incisivo il tuo business con l'esclusivo Kit Engraving e aumenta il potenziale della tua Futura/Futura Pro

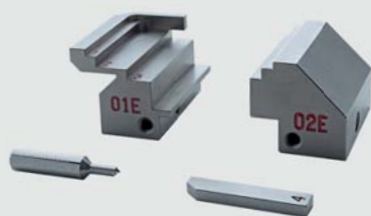
Il Kit Engraving è un set di accessori dedicati all'incisione compatibile con tutti i modelli delle famiglie Futura e Futura Pro. Le particolari ganasce e l'adattatore in dotazione consentono la facile installazione di un'ampia varietà di chiavi, medaglie e targhette metalliche, mentre il software - disponibile gratuitamente - è stato sviluppato per guidarti passo passo nella creazione e gestione di modelli di incisione personalizzati, adattabili ad una vasta gamma di referenze Silca e non.



Cosa comprende

Il Kit Engraving è compatibile con tutti i modelli di Futura e Futura Pro* e comprende:

- la **ganascia 01E** (D748737ZB);
- la **ganascia 02E** (D748739ZB);
- l'**adattatore sede 4** (D750763ZB);
- il **fresino 18DW** (D748741ZB).



La componente software è fornita gratuitamente ed è già installata nella app di Futura/Futura Pro. Vi si accede attraverso l'apposita icona della homepage della app (versione 2.1).

È necessario aggiornare il software alla:

- versione 3.3.0 per le macchine della famiglia Futura
- versione 3.5.0 per le macchine della famiglia Futura Pro.



* Il Kit Engraving è compatibile con: Futura, Futura Japan, Futura One, Futura Automotive, Futura Automotive Token, Futura Pro, Futura Pro Japan, Futura Pro Automotive, Futura Pro Automotive Token, Futura Pro One.

Incisione ottimizzata per un'ampia varietà di chiavi, medaglie e targhette

La particolare forma delle ganasce compatibili con il morsetto 01R, unitamente all'adattatore sede 4 in dotazione, consente l'agevole installazione di un'ampia gamma di chiavi, medaglie e targhette di metallo e alluminio Ultralite, grazie alla predisposizione di **quattro diverse aree (o sedi) di incisione**:

- Area 1: 26-32mm x 40mm;
- Area 2: 20-26mm x 40mm;
- Area 3: 8-14mm x 40mm;
- Area 4: 14-20mm x 40mm.



Area di incisione 1



Area di incisione 2



Area di incisione 3



Area di incisione 4



Editor di facile utilizzo per la creazione di modelli personalizzati

Utilizzo di modelli predefiniti e procedure guidate

Nel software sono presenti oltre 220 modelli predefiniti legati a referenze Silca (chiavi, targhe e medaglie) che identificano le aree in cui inserire il testo da incidere. Per ogni referenza, è indicata la sede delle ganasce da utilizzare per un corretto posizionamento, ed è possibile selezionare la profondità di incisione desiderata.

Gestione di modelli personalizzati

Il software ti permette di creare modelli di incisione personalizzati attraverso un editor di facile utilizzo, che consente di inserire ulteriori righe di testo, sia sul fronte che sul retro della chiave o medaglia, e di regolare dimensione e posizione all'interno di parametri prestabiliti.

Incisione su referenze diverse

Utilizzando il comando 'Personalizzato' è possibile creare nuovi modelli di incisione, non presenti nel database, definendo l'ingombro a propria disposizione. È possibile definire un'area rettangolo (tipicamente per incisioni effettuate

sulla canna della chiave) e un'area cerchio (tipicamente per la testa della chiave).

Praticità d'uso

I modelli creati sono accessibili dalla schermata iniziale della funzione 'Engraving' del software, oppure possono essere richiamati dal menu 'Cifratura' per effettuare un'incisione su una referenza compatibile.

Procedure ottimizzate grazie alle code di lavoro

Il software gestisce anche le code di lavoro, consentendo di impostare i parametri di cifratura e/o incisione di una serie di chiavi e, successivamente, procedere con la loro lavorazione, effettuando, secondo necessità, prima l'incisione e poi la cifratura, o viceversa. In questo modo si ottimizzerà la duplicazione risparmiando il tempo di installazione degli accessori.

Prestazioni di qualità

Le prestazioni, in termini di qualità dell'incisione, variano in base alla velocità di rotazione dell'utensile:

- 7100 giri/min per le macchine Futura;
- 12100 giri/min per le macchine Futura Pro.

In conformità alle disposizioni legali in vigore relative alle proprietà industriali, informiamo che i marchi o le denominazioni commerciali citate nel nostro documento sono di proprietà esclusiva dei fabbricanti di serrature e degli utilizzatori autorizzati. Questi marchi o denominazioni commerciali sono indicati a titolo di semplice informazione, con lo scopo di riconoscere velocemente a quali serrature le nostre chiavi sono destinate. Questo documento è esclusivamente riservato ai professionisti della riproduzione chiavi che utilizzano i prodotti Silca. Le illustrazioni e i dati tecnici dei prodotti contenuti nel documento debbono considerarsi indicativi. Silca si riserva il diritto, fermo restando le caratteristiche essenziali dei prodotti, di apportare tutte le modifiche che ritenga necessarie e opportune al fine di migliorare la qualità dei prodotti. Tutti i disegni e le fotografie sono di proprietà di Silca, ogni riproduzione, anche parziale, senza autorizzazione scritta di Silca S.p.A. è vietata secondo termini di legge. Per qualsiasi controversia competente sono gli uffici giudiziari dove ha sede l'Azienda, con esplicita esclusione di qualsiasi altro foro.



SILCA S.p.A. Via Podgora, 20 (Z.I.) - 31029 Vittorio Veneto (TV) - Italy
Telephone +39 0438 9136 Fax +39 0438 913800

www.silca.it



dormakaba Group