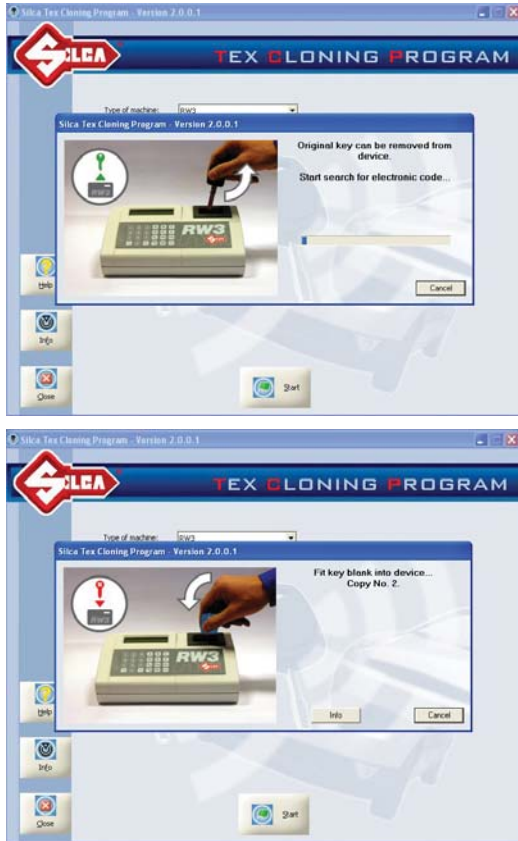


# RW3 + Tex Cloning Software



Computer / Computer / Computer /  
Ordinateur / Ordenador / Computador

## Minimum System Requirements

Intel Pentium® processor or equivalent 1 Ghz (advisable) ■  
Microsoft Windows 2000® or Windows XP® ■ 15 GB free space on the hard disk ■ SVGA monitor or higher ■ 1 serial port ■ DVD reader

## Requisiti minimi di sistema

Processore Intel Pentium® o equivalente a 1 Ghz ( consigliato) ■  
Sistema operativo Microsoft Windows 2000® or Windows XP® ■ 15 GB di spazio libero su hard disk ■ Monitor SVGA o superiore ■ 1 porta seriale ■ Lettore DVD.

## Mindestsystemanforderungen

Prozessor Intel Pentium® oder gleichwertig, 1 Ghz (empfohlen) ■  
Betriebssystem Microsoft Windows 2000® oder Windows XP® ■ 15 GB Speicherplatz auf Festplatte ■ Monitor SVGA oder höher ■ 1 serieller Port ■ DVD - Laufwerk.

## Conditions essentielles du système

Processeur Intel Pentium® ou équivalent à 1 Ghz ( conseillé) ■  
Système d'exploitation Microsoft Windows 2000® ou Windows XP® ■ 15 GB d'espace libre sur le disque dur ■ Ecran SVGA ou ultérieur ■ 1 port série ■ Lecteur DVD.

## Requisitos mínimos de sistema

Processor Intel Pentium® o equivalente a 1 Ghz (aconsejado) ■  
Sistema operativo Microsoft Windows 2000® o Windows XP® ■ 15 GB de espacio libre en disco duro ■ Monitor SVGA o superior ■ 1 puerto serial ■ Lector DVD.

## Características mínimas de sistema

Processor Intel Pentium® ou equivalente a 1 Ghz (aconselhável) ■  
Sistema operativo Microsoft Windows 2000® ou Windows XP® ■ 15 GB de espaço disponível no disco rígido ■ Monitor SVGA ou mais alto ■ 1 porta serial ■ Leitor de DVD.

● To copy Texas® fixed and crypto transponder codes you must use the Silca Electronic Key.

® Registered Trade Marks

Utiliser les clés électroniques Silca pour copier les transponders Texas® à code fixe et à code crypto.

® Sont des marques déposées

Per copiare chiavi con transponder Texas® a codice fisso e a codice crypto è necessario usare Chiavi Elettroniche Silca.

® Sono marchi registrati

Para copiar llaves con transponder Texas® con código fijo y con código crypto es necesario usar Llaves Electrónicas Silca.

® Son marcas registradas

Die Silca elektronische Schlüssel benutzen um die Texas® Transponder mit fixem Code und Crypto zu kopieren.

® Registrierte Handelsmarken

Duplicação de transponders Texas® de código fixo e de código crypto só usando Chaves Electrónicas Silca.

® São marcas registradas

Silca Transponder Technology